



„Lato“ – ištraukiamasis „Cargo“ krepšys, tinkantis mažoms spintelėms. Jis leidžia išnaudoti tą virtuvės plotą, kuris be šio įtaiso būtų paprasčiausiai pamirštas. Iki galo ištraukiami bėgeliai leis lengvai pasiekti dviejuose reguliuojamose lentynose sudėtus daiktus, o šiuolaikiški „Slowmotion“ mechanizmai – tolygiai ir tyliai uždaryti spintelę. Šis krepšys tinka spintelėms, kurių plotis – 150–400 mm.

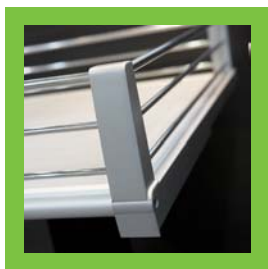
# Stilinga ir patogiu

Siekdami, kad baldai būtų ne tik stilingi, bet ir patogūs, šiandieniniai virtuvės baldų gamintojai naudoja aukštos kokybės medžiagas, konstrukcines ir apdailos detales. Viena patikimiausių ir didžiausių baldų furniturą gaminančių Italijos kompanijų „FGV“ gali pasigirti itin kokybiškais produktais. Šios įmonės asortimentą sudaro daugiau kaip 60 tūkst. praktiškų šiuolaikino

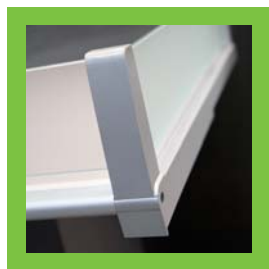


„Plano“ – pats moderniausias „Dolce Vita“ serijos produktas. Šis ištraukiamasis stalčius montuojamas ant iki galo ištraukiamų „Excel“ bėgelių su garso slopinimo mechanizmu. Taipgi galima drąsiai paminėti stacionarią tvirtinamą lentynas. Visi siūlomi „Plano“ stalčiai yra standartinių matmenų.

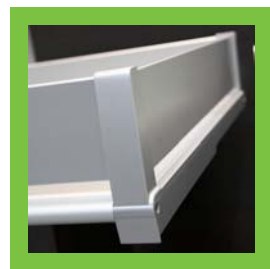
„ChromLine“



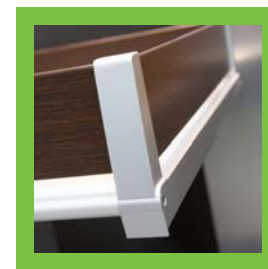
„CristalLine“



„AluLine“



„WoodLine“





„Giro“ – apskrita dviaukštė lentyna. Toks sprendimas leis optimaliai išnaudoti kampinių spintelių erdvę.  $\frac{1}{2}$ ,  $\frac{3}{4}$  arba viso rato karuselinis mechanizmas, pritvirtintas prie aliumininės ašies, yra itin patogus ir atitinka visus „Dolce Vita“ produktų serijos kokybės reikalavimus.



„Duetto“ – dviejų dalių keturių lentynų mechanizmas. Tai puikus sprendimas montuojant kampines spinteles, kadangi maksimaliai išnaudojamas jų plotas. Dideliam svoriui pritaikyti bėgeliai, taip pat specialūs mechanizmai, leidžiantys tyliai uždaryti stalčių, užtikrina laikomų daiktų saugumą.



„Alto“ – ištraukiamoji spinta su itin telpiomis lentynomis. Dideliam svoriui pritaikyti bėgeliai su stabilizatoriais atlaiko iki 100 kg svorį. Kiekvienos lentynos aukštį galima lengvai reguliuoti, ją patogiu pasiekti iš bet kurios pusės.

## Naujausia virtuvės įranga

„Dolce Vita“ kolekcijos kūrėjų koncepcija paremta noru optimaliai išnaudoti virtuvės erdvę ir sukurti maksimaliai komfortabilią aplinką. Šios serijos furnitūra pritaikyta visų tipų ir konfigūracijų virtuvės spintoms. Kolekciją sudaro šiuolaikiškos konstrukcijos ištraukiamieji stalčiai, krepšiai, skirtingu principu montuojami kampiniai karuseliniai įtaisai, taigi, nesvarbu, kokia spinta bus montuojama (siaura, aukšta, žema, kampinė), visada rasite reikiamų šios kolekcijų detalių. Visus šiuos gaminius galima pritaikyti įvairių stilių virtuvės spintelėms. Parinkus tos pačios serijos gaminius, bus nesunku sukurti vientiso stiliaus virtuvės dizainą: tiek baldų išorė, tiek vidinės detalės puikiai derės tarpusavyje ir atspindės pasirinktą koncepciją.

Skirtingi komponentai padės pabrėžti skirtingas ypatybes: sukurti erdvės pojūtį padės vielinė konstrukcija, modernumo išpūdį – plastikinės arba aliumininės detalės, o jaukumą ir šilumą sk leis mediniai elementai. Visos šią kolekciją sudarančios produktų grupės – „ChromeLine“, „AluLine“, „CristalLine“, „WoodLine“ – per teikia apgalvotų sprendimų visumą, padėsiančią paversti virtuvę malonaus laisvalaikio praleidimo vieta ir suteikti jai nepakartojamą išvaizdą.

dizaino gaminių, kuriuos naudoja novatoriškų idėjų ieškantys baldų gamintojai. Jau kelerius metus kompanijai „FGV“ Lietuvoje atstovauja UAB „Brasa“. Įmonei priklausančiame salone šiuo metu pristatoma viena naujausių „FGV“ kolekcijų – „Dolce Vita“ serijos produktai.

Įgaliotasis „FGV“ atstovas Lietuvoje – UAB „BRASA“

**BRASA**  
BALDŲ FURNITŪRA

Vytienio g. 61A, Vilnius, tel. (8 5) 210 5266

**FGV**  
FORMENTI & GIOVENZANA